



ITT

ROBOT PUMPS

BT - Turbotex Pumpe

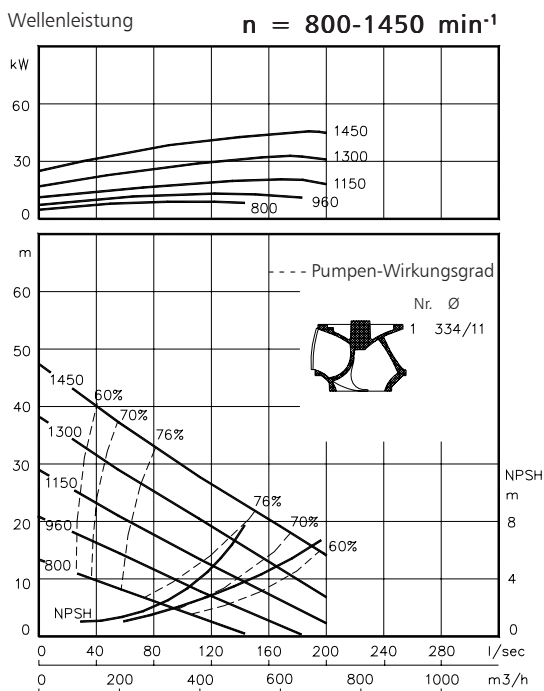
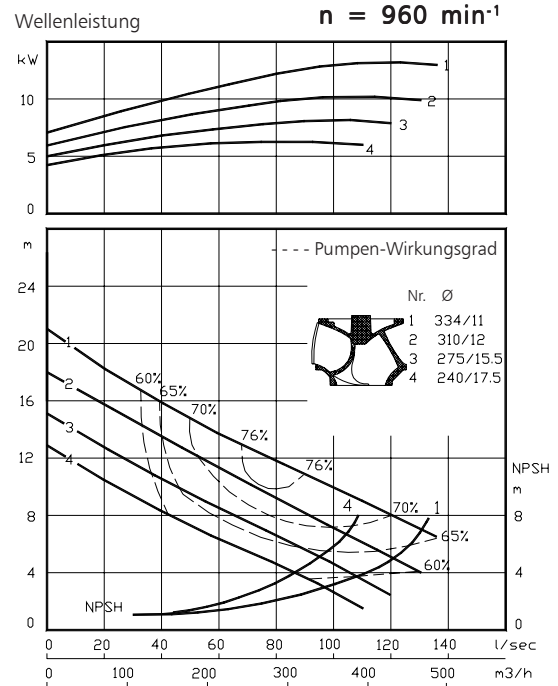
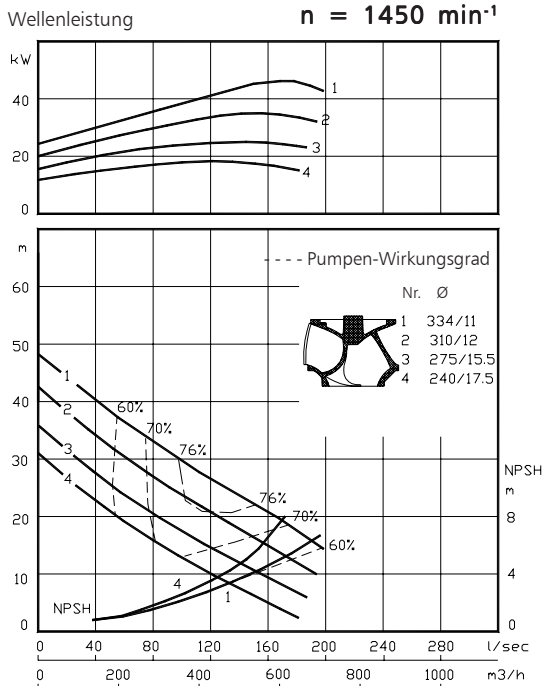
BT6050

Turbotex-Pumpen mit selbstreinigendem Laufrad verbinden bestmögliche Feststoff-Förderung mit niedrigstem Energiebedarf. Die Einlaufkante ist in Strömungsrichtung angeordnet und endet im Laufradkanal. Diese Pumpen sind erste Wahl für ungereinigte Abwässer wie auch leicht verschmutzte Medien.

Freier Durchgang : 125 mm
 Druckstutzen : NW 200
 Saugstutzen : NW 200
 Laufraddurchmesser : 334-240 mm
 Mindest Fördermenge : 13 l/s (47 m³/h)

50 Hz

Leistungen gelten für 1000 kg/m³ ; 20°C; 20mm²/s Garantie nach ISO 9906 klasse 2



Standard IEC Motoren Schutzart IP55		
Baugröße	kW	[min ⁻¹]
IEC 160M	11	1450
IEC 160L	11	960
	15	1450
IEC 180M	18.5	1450
IEC 180L	15	960
	22	1450
IEC 200L	30	1450
IEC 225S	37	1450
IEC 225M	45	1450
IEC 250M	55	1450

www.ittwwwalphen.com

Engineered for life

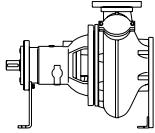


ITT

ROBOT PUMPS

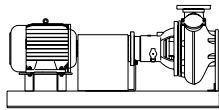
Installationsmöglichkeiten

BT6050



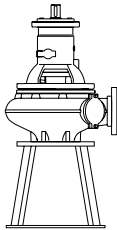
H

Horizontale Aufstellung:



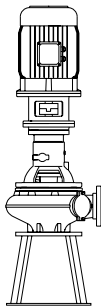
HM

Horizontale Aufstellung:
mit Grundplatte und
Drehstrommotor



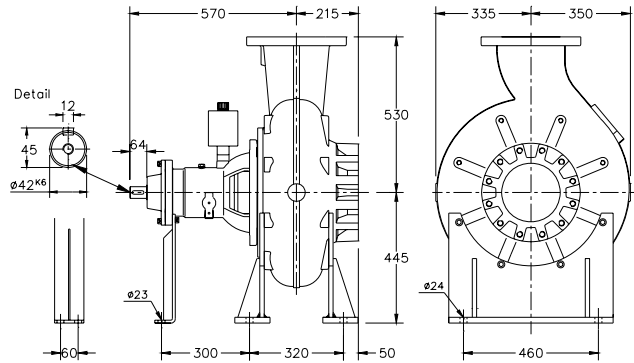
V

Vertikale Aufstellung:
mit Stütze



VM

Vertikale Aufstellung:
mit Stütze und
Drehstrommotor



Anschlussflansch

Standard

DIN 2501 PN10/PN16

Lochkreis Zahl x Löcher

Druckflansch NW 200 295 12x ø23

Saugflange NW 200 295 12x M20

Gewicht (Version H): 305 kg.

Wahlweise:

- Sperrwasseranschluss zur Dichtungs-
spülung

Andere Aufstellungen und Werkstoffen auf Anfrage

Werkstoffe

Dichtungsgehäuse	: 1 5
Pumpengehäuse	: 1 5
Lauftrad	: 2 5 7
Welle	: 3 5
Lagergehäuse	: 1
Schrauben	: 4 5
Gummi-Teile	: 8+9 10
Wellendichtungen	: Ölgeschmiert
Dichtung pumpenseitig:	Silizium-Karbid auf Silizium-Karbid
Dichtung motorseitig	: Kohle auf Keramik
Grundierung	: Alkyd-Beschichtung
Oberschicht	: Zwei-Komponenten Polyurethan-Beschichtung, hohe Dichtigkeit

1	Grauguss	EN-GJL-250
2	Sphäroguss	EN-GJS-400-15
3	Rostfreier Stahl 1.4057	X20 CrNi 17 2
4	Rostfreier Stahl 1.4301	X5 CrNi 18 10
5	Rostfreier Stahl 1.4401	X5 CrNiMo 17 12 2
6	Rostfreier Stahl 1.4460	X4 CrNiMoN 27 5 2
7	Gehärteter rostfreier Stahl (HRC 55)	
8	Nitrilkautschuk	(NBR)
9	Neopren	(CR)
10	Viton	(FPM)

Änderungen vorbehalten