



# ITT

## ROBOT PUMPS

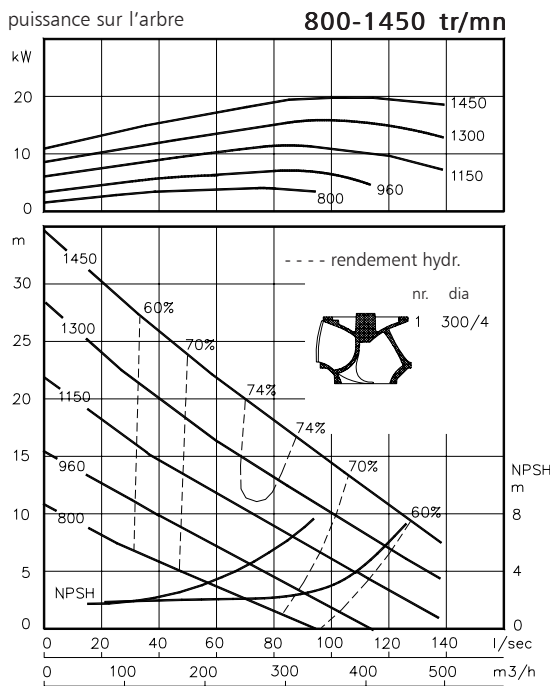
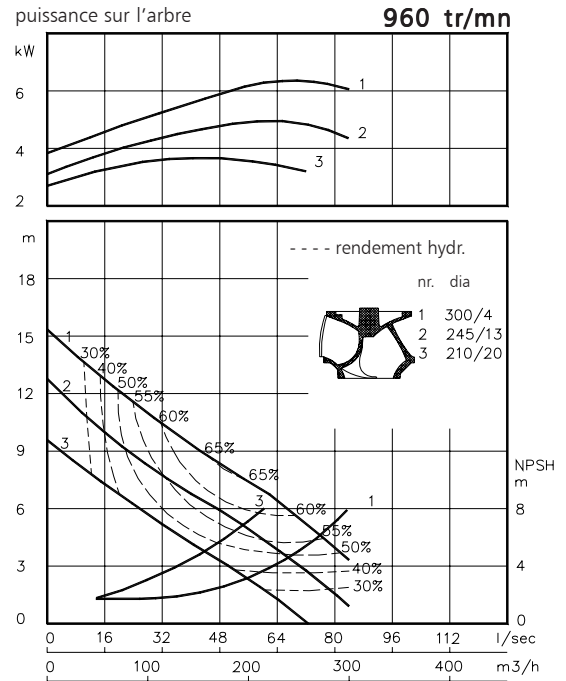
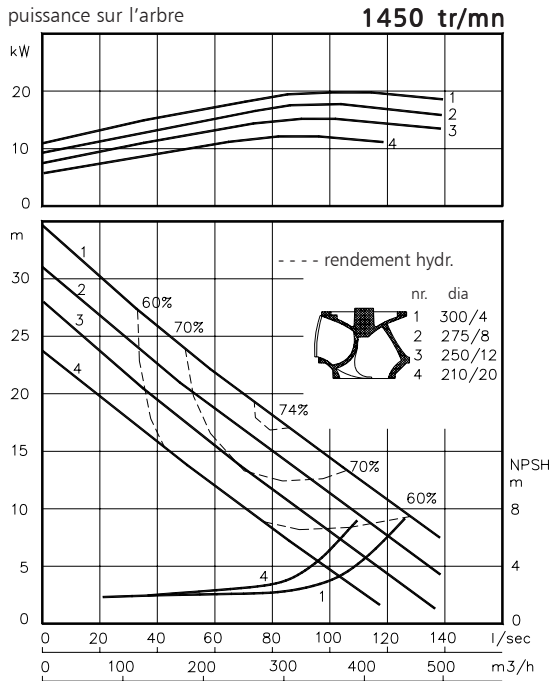
### Pompes Turbotex

### BT6040

Les pompes à roue auto-nettoyante Turbotex associent une forte capacité à véhiculer les solides à une faible consommation d'énergie. Le bord d'attaque de la roue est pratiquement parallèle au flux et dirige le fluide vers l'entrée de la turbine. Les pompes BT sont conçues pour une installation fixe à sec. Différentes options d'installations ou de matériaux sont possibles.

passage intégral : 110 mm **50 Hz**  
 diamètre de refoulement : ND 150  
 diamètre d'aspiration : ND 200  
 diamètre de la turbine : 300-210 mm  
 débit minimum : 13 l/s (47 m<sup>3</sup>/h)

caractéristiques hydrauliques en eau claire à 20°C selon ISO 9906 classe 2



moteurs électriques disponibles  
degré de protection IP55

Class	kW	[tr/mn]
IEC 132S	3.0	960
	5.5	1450
IEC 132M	4.0	960
	5.5	960
	7.5	1450
IEC 160M	11.0	1450
IEC 160L	15.0	1450
IEC 180M	18.5	1450
IEC 180L	22	1450

[www.ittwwwalphen.com](http://www.ittwwwalphen.com)

*Engineered for life*

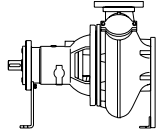


# ITT

## ROBOT PUMPS

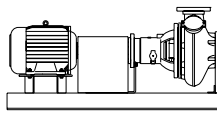
### Modes d'installation

### BT6040



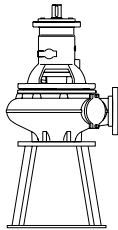
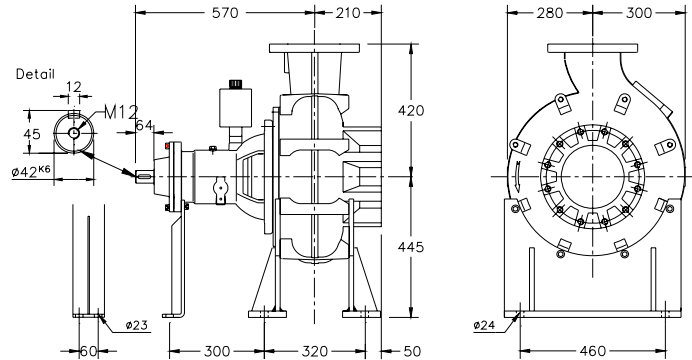
#### H

Installation horizontale:



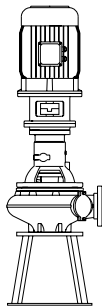
#### HM

Installation horizontale:  
Avec platine de scellement  
et moteur électrique



#### V

Installation verticale:



#### VM

Installation verticale:  
Avec support et moteur  
électrique

#### Brides d'accouplement

Standard

DIN 2501 PN10/PN16

p.c.d. nombre x trouer

dia. de refoulement ND 150 240 8x ø23

dia. d'aspiration ND 200 295 12x M20

Poids (H-installation): 270 kg.

#### Options:

- Rینگage du joint

*Autres options et matériaux sur demande*

#### Matériaux

logement de joint	: 1
volute (corps de pompe)	: 1
roue	: 2 5 7
arbre	: 3 5
logement du refoulement	: 1
boulonnerie extérieure	: 4 5
joints toriques	: 8+9 10
joints mécaniques	: lubrifiés à l'huile
joints côte pompe	: carbure de silicium /carbure de silicium
joints côte moteur	: carbone / céramique
revêtement primaire	: primaire en alkyd
revêtement de finition	: couche de polyurethane renforcé à 2 composants

1	fonte	EN-GJL-250
2	fonte sphéroïdale	EN-GJS-400-15
3	acier inoxydable 431	X20 CrNi 17 2
4	acier inoxydable 304	X5 CrNi 18 10
5	acier inoxydable 316	X5 CrNiMo 17 12 2
6	acier inoxydable 329	X4 CrNiMoN 27 5 2
7	fonte resist. d'usure	HB 500
8	nitrile	(NBR)
9	néoprène	(CR)
10	viton	(FPM)

*Nous nous réservons le droit de modifier les spécifications sans préavis.*