



ITT

ROBOT PUMPS

BT - Turbotex Pomp

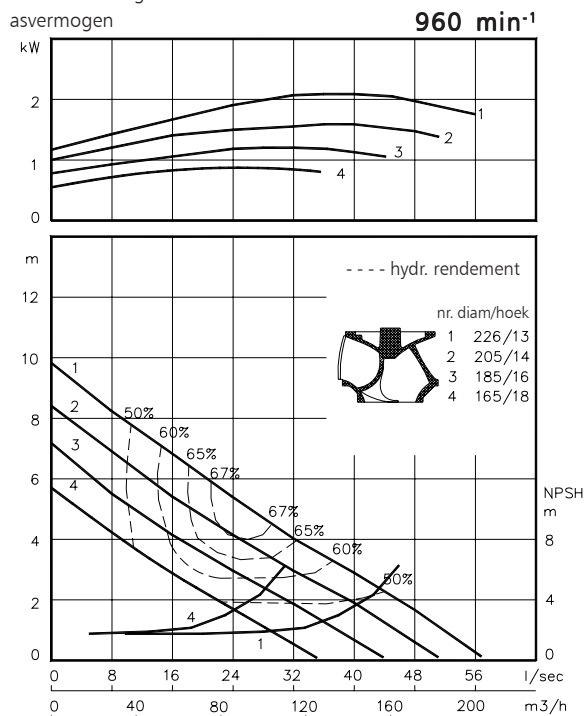
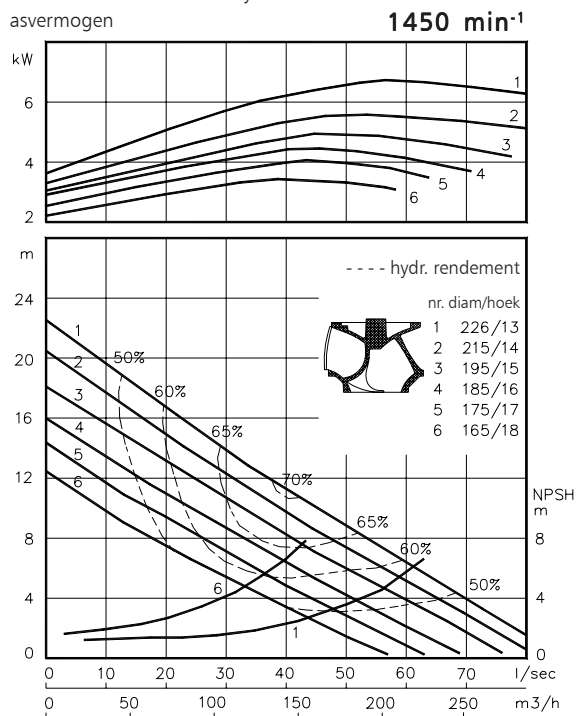
BT2040

Turbotex pompen zijn een verbeterde uitvoering van de schroefspiraalwaaierpompen en combineren een hoog rendement met uitstekende verstoppingsvrijheid. Deze pompen zijn uitermate geschikt voor licht verontreinigde vloeistoffen en voor toepassingen waarbij producten niet mogen beschadigen.

vrijedoorlaat : 100 mm
 persflens : NW 100
 zuigflens : NW 125
 waaier diameter : 226-165 mm
 minium capaciteit : 6 l/s (21 m³/h)

50 Hz

hydraulische karakteristieken in water bij 20°C overeenkomstig ISO 9906 klasse 2



Standaard IEC motoren
 Dichtingsklasse IP55

Klasse	kW	[min ⁻¹]
IEC100L	0.75	750
	1.5	960
	2.2	1450
	3.0	1450
IEC112M	2.2	960
	4.0	1450
IEC 132S	3.0	960
	5.5	1450
IEC132M	4.0	960
	5.5	960
	7.5	1450

www.itwwwalphen.com

Engineered for life

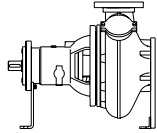


ITT

ROBOT PUMPS

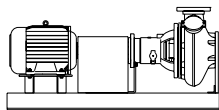
Installatie mogelijkheden

BT2040



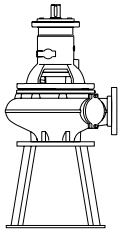
H

Horizontale opstelling:



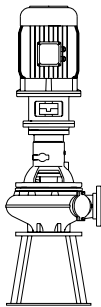
HM

Horizontale opstelling:
Met grondplaat en elektrische motor



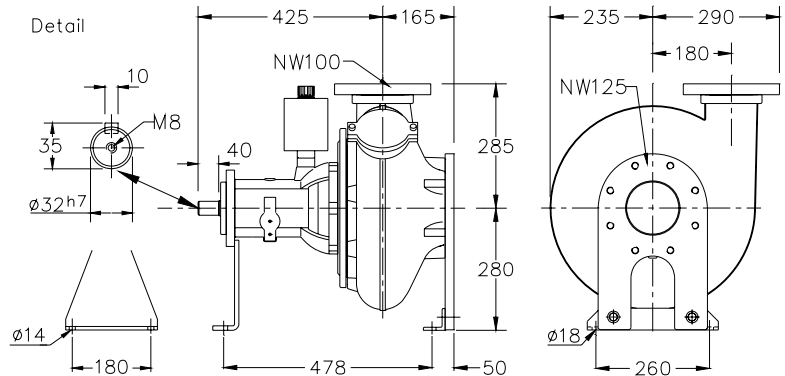
V

Vertikale opstelling:



VM

Vertikale opstelling:
Met voet en elektrische motor



Flensaansluitingen

	Stc.	Standard
Persflens NW 100	180	DIN 2501 PN10/PN16 aantal x gaten 8x Ø18
Zuigflens NW 125	210	8x M16

Gewicht (H opstelling): 105 kg

Extra leverbaar:

- spoeling van de dichting

Alternatieve opstellingen en materialen op aanvraag

Toegepaste materialen

dichtingshuis	: 1
pomphuis	: 1
waaier	: 2 7
pompas	: 3 5
lagerhuis	: 1
bouten	: 4 5
rubber onderdelen	: 8+9 10
smering dichtingen	: olie
dichting pompzijde	: silicium carbide-silicium carbide
dichting motorzijde	: kool - keramiek
grondverf	: alkyd primer
deklaag	: twee componenten high-build polyurethaan

1	grijs gietijzer GG 25	EN-GJL-250
2	nod.gietijzer GGG 40	EN-GJS-400-15
3	roestvaststaal 431	X20 CrNi 17 2
4	roestvaststaal 304	X5 CrNi 18 10
5	roestvaststaal 316	X5 CrNiMo 17 12 2
6	roestvaststaal 329	X4 CrNiMoN 27 5 2
7	gehard nod. gietijzer	HB 500
8	nitriël	(NBR)
9	neopreen	(CR)
10	viton	(FPM)

wijzigingen voorbehouden