



# ITT

## ROBOT PUMPS

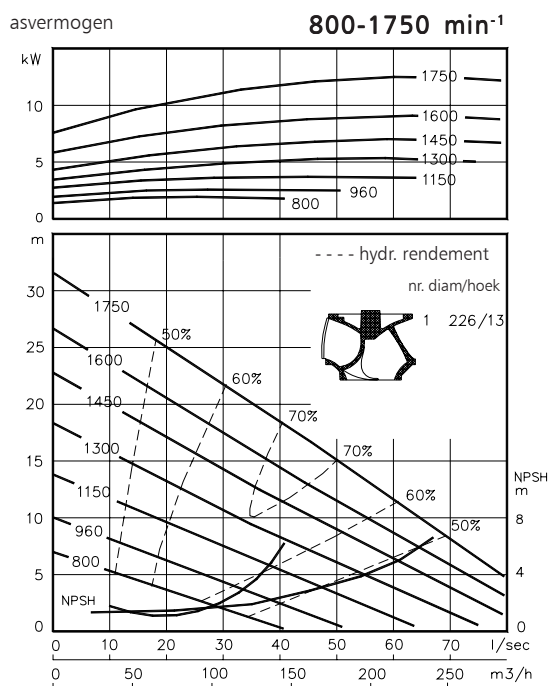
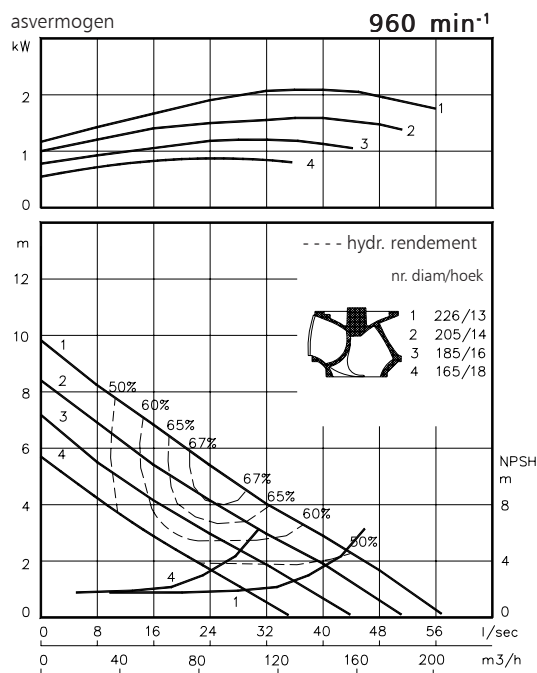
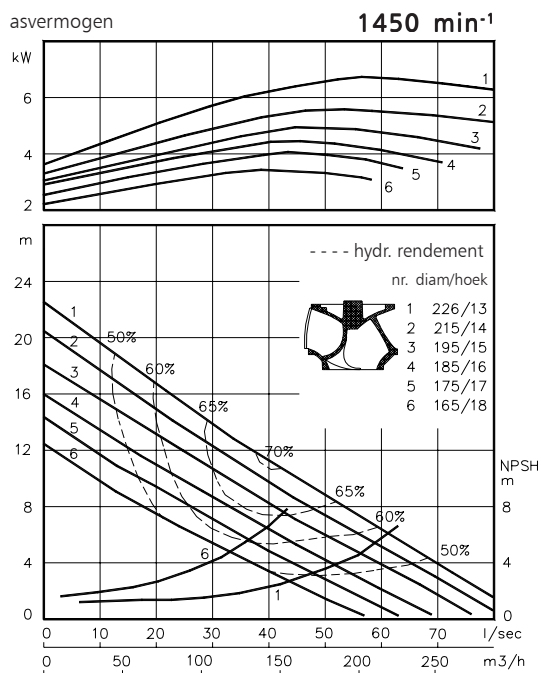
### BT - Turbotex Pump

### BT4040

Turbotex pompen zijn een verbeterde uitvoering van de schroefspiraalwaaierpompen en combineren een hoog rendement met uitstekende verstoppingsvrijheid. Deze pompen zijn uitermate geschikt voor licht verontreinigde vloeistoffen en voor toepassingen waarbij producten niet mogen beschadigen.

vrijedoorlaat : 100 mm **50 Hz**  
 persflens : NW 100  
 zuigflens : NW 125  
 waaier diameter : 226-165 mm  
 minium capaciteit : 6 l/s (21 m<sup>3</sup>/h)

hydraulische karakteristieken in water bij 20°C overeenkomstig ISO 9906 klasse 2



Standaard IEC motoren		
Dichtingsklasse IP55		
Klasse	kW	[min <sup>-1</sup> ]
IEC132S	3.0	960
	5.5	1450
IEC132M	4.0	960
	5.5	960
	7.5	1450
IEC160M	11.0	1450
IEC160L	15.0	1450

[www.ittwalphen.com](http://www.ittwalphen.com)

*Engineered for life*

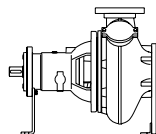


# ITT

## ROBOT PUMPS

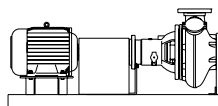
### Installatie mogelijkheden

### BT4040



#### H

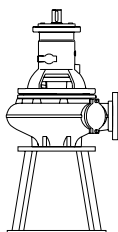
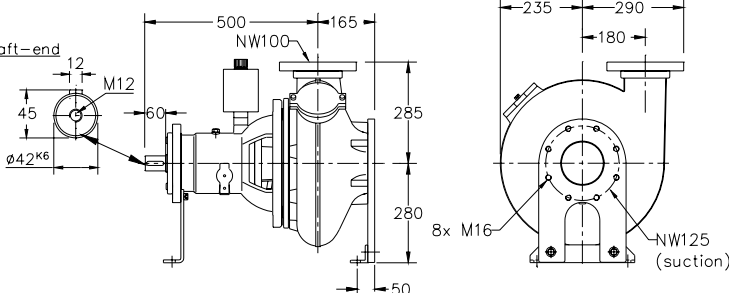
Horizontale opstelling:



#### HM

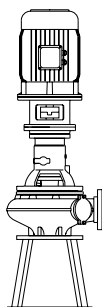
Horizontale opstelling:  
Met grondplaat en elektrische motor

Detail shaft-end



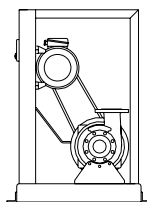
#### V

Vertikale opstelling:



#### VM

Vertikale opstelling:  
Met voet en elektrische motor



#### K

V-snaar aandrijving:  
Frameconstructie  
motoren IEC100L-200L

#### Flensaansluitingen

Standaard

DIN 2501 PN10/PN16

Stc. aantal x gaten

Persflens NW 100 180 8x ø18

Zuigflens NW 125 210 8x M16

Gewicht (H opstelling): 135 kg

#### Extra leverbaar:

- spoeling van de dichting

Alternatieve opstellingen en materialen op aanvraag

### Toegepaste materialen

dichtingshuis	: 1
pomphuis	: 1
waaier	: 2 7
pompas	: 3 5
lagerhuis	: 1
bouten	: 4 5
rubber onderdelen	: 8+9 10
smering dichtingen	: olie
dichting pompzijde	: silicium carbide-silicium carbide
dichting motorzijde	: kool - keramiek
grondverf	: alkyd primer
deklaag	: twee componenten high-build polyurethaan

1	grijs gietijzer GG 25	EN-GJL-250
2	nod.gietijzer GGG 40	EN-GJS-400-15
3	roestvaststaal 431	X20 CrNi 17 2
4	roestvaststaal 304	X5 CrNi 18 10
5	roestvaststaal 316	X5 CrNiMo 17 12 2
6	roestvaststaal 329	X4 CrNiMoN 27 5 2
7	gehard nod. gietijzer	HB 500
8	nitriël	(NBR)
9	neopreen	(CR)
10	viton	(FPM)

wijzigingen voorbehouden