



ITT

ROBOT PUMPS

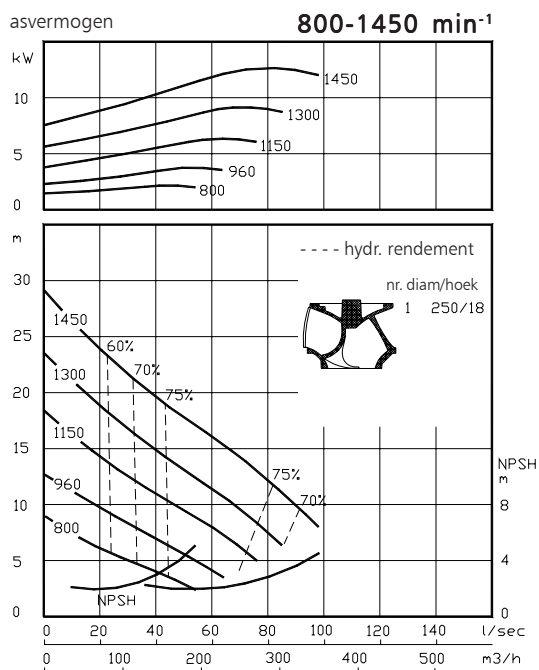
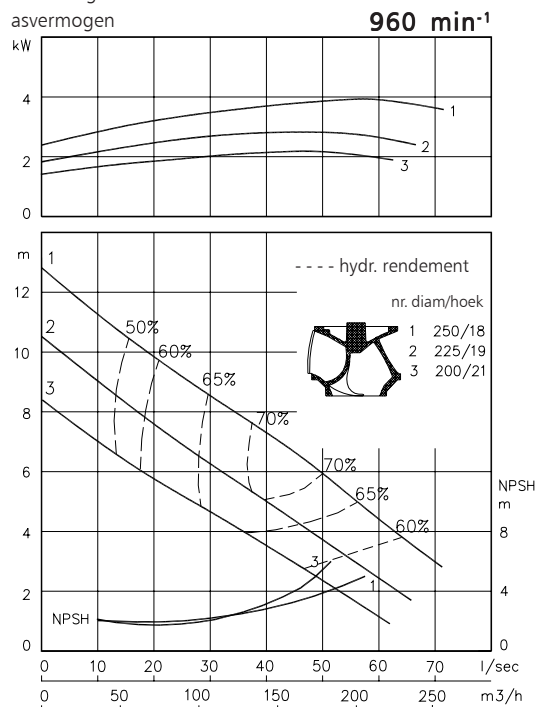
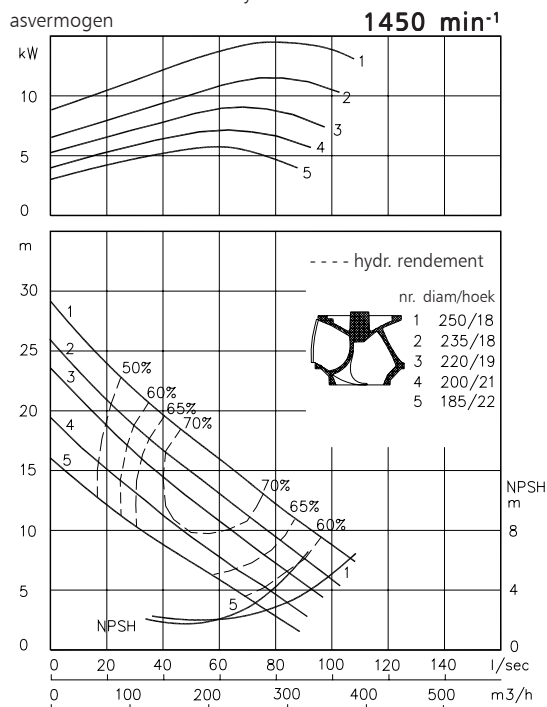
BT - Turbotex Pump

BT4042

Turbotex pompen zijn een verbeterde uitvoering van de schroefspiraalwaaierpompen en combineren een hoog rendement met uitstekende verstoppingsvrijheid. Deze pompen zijn uitermate geschikt voor licht verontreinigde vloeistoffen en voor toepassingen waarbij producten niet mogen beschadigen.

vrijedoorlaat : 100 mm **50 Hz**
 persflens : NW 150
 zuigflens : NW 150
 waaier diameter : 250-200 mm
 minium capaciteit : 13 l/s (47 m³/h)

hydraulische karakteristieken in water bij 20°C overeenkomstig ISO 9906 klasse 2



Standaard IEC motoren		
Dichtingsklasse IP55		
Klasse	kW	[min ⁻¹]
IEC132S	3.0	960
	5.5	1450
IEC132M	4.0	960
	5.5	960
	7.5	1450
IEC160M	7.5	960
	11.0	1450
IEC160L	15.0	1450

www.itwwwalphen.com

Engineered for life

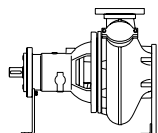


ITT

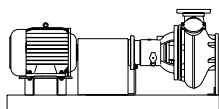
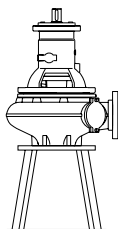
ROBOT PUMPS

Installatie mogelijkheden

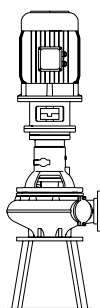
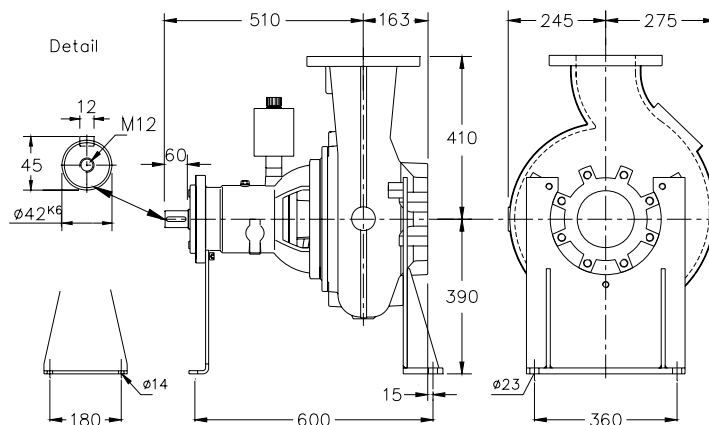
BT4042

**H**

Horizontale opstelling:

**HM**Horizontale opstelling:
Met grondplaat en elektrische motor**V**

Vertikale opstelling:

**VM**Vertikale opstelling:
Met voet en elektrische motor**Flensaansluitingen**

Standaard

DIN 2501 PN10/PN16

Stc. aantal x gaten

Persflens NW 150 240 8x ø23

Zuigflens NW 150 240 8x M20

Gewicht (H opstelling): 175 kg

Extra leverbaar:**- spoeling van de dichting***Alternatieve opstellingen en materialen op aanvraag***Toegepaste materialen**

dichtingshuis	: 1
pomphuis	: 1
waaier	: 2 7
pompas	: 3 5
lagerhuis	: 1
bouten	: 4 5
rubber onderdelen	: 8+9 10
smering dichtingen	: olie
dichting pompzijde	: silicium carbide-keramiek
dichting motorzijde	: kool - keramiek
grondverf	: alkyd primer
deklaag	: twee componenten high-build polyurethaan

1	grijs gietijzer GG 25	EN-GJL-250
2	nod.gietijzer GGG 40	EN-GJS-400-15
3	roestvaststaal 431	X20 CrNi 17 2
4	roestvaststaal 304	X5 CrNi 18 10
5	roestvaststaal 316	X5 CrNiMo 17 12 2
6	roestvaststaal 329	X4 CrNiMoN 27 5 2
7	gehard nod. gietijzer	HB 500
8	nitriël	(NBR)
9	neopreen	(CR)
10	viton	(FPM)

wijzigingen voorbehouden