



ITT

ROBOT PUMPS

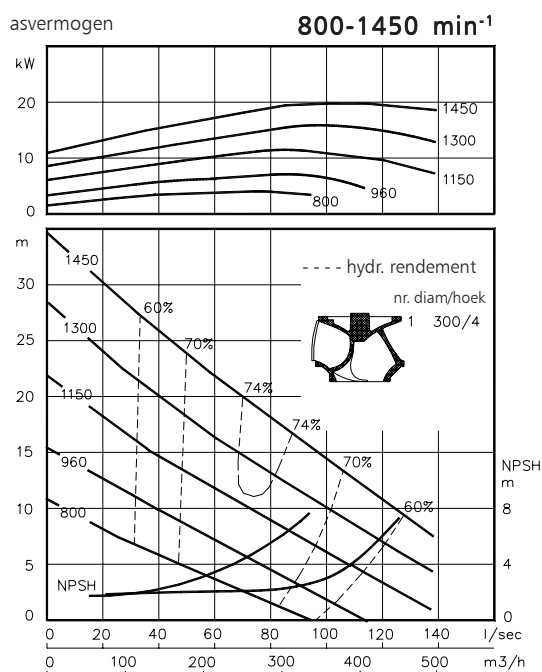
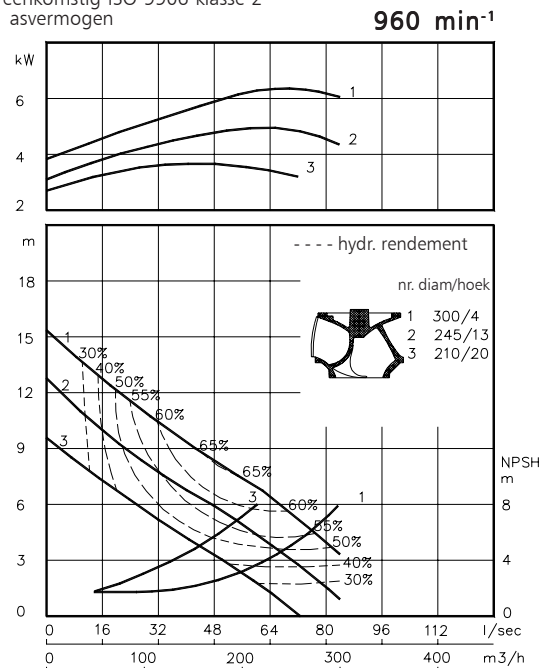
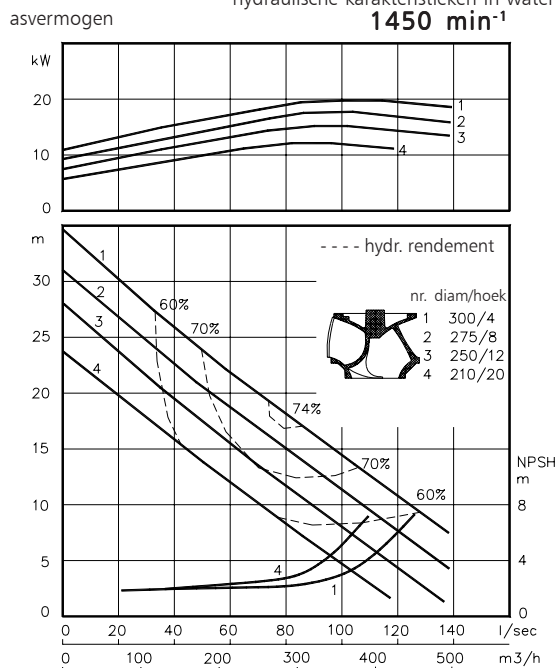
BT - Turbotex Pump

BT6040

Turbotex pompen zijn een verbeterde uitvoering van de schroefspiraalwaaierpompen en combineren een hoog rendement met uitstekende verstoppingsvrijheid. Deze pompen zijn uitermate geschikt voor licht verontreinigde vloeistoffen en voor toepassingen waarbij producten niet mogen beschadigen.

vrijedoorlaat : 110 mm **50 Hz**
 persflens : NW 150
 zuigflens : NW 200
 waaier diameter : 300-210 mm
 minium capaciteit : 13 l/s (47 m³/h)

hydraulische karakteristieken in water bij 20°C overeenkomstig ISO 9906 klasse 2



Standaard IEC motoren Dichtingsklasse IP55		
Klasse	kW	[min ⁻¹]
IEC132S	3.0	960
	5.5	1450
IEC132M	4.0	960
	5.5	960
	7.5	1450
IEC160M	11.0	1450
IEC160L	15.0	1450
IEC180M	18.5	1450
IEC180L	22	1450

www.ittwwwalphen.com

Engineered for life

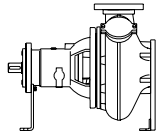


ITT

ROBOT PUMPS

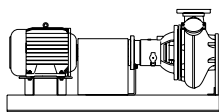
Installatie mogelijkheden

BT6040



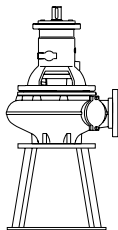
H

Horizontale opstelling:



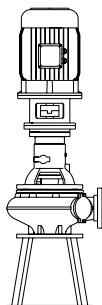
HM

Horizontale opstelling:
Met grondplaat en elektrische motor



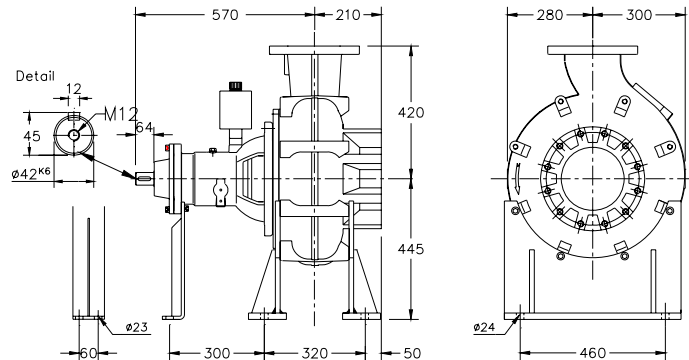
V

Vertikale opstelling:



VM

Vertikale opstelling:
Met voet en elektrische motor



Flensaansluitingen

	Standaard	
	DIN 2501	PN10/PN16
	Stc.	aantal x gaten
Persflens	NW 150	240
Zuigflens	NW 200	295
		8 x ø23
		12 x M20

Gewicht (H opstelling): 270 kg

Extra leverbaar:

- spoeling van de dichting

Alternatieve opstellingen en materialen op aanvraag

Toegepaste materialen

dichtingshuis	: 1	5
pomphuis	: 1	
waaier	: 2	5 7
pompas	: 3	5
lagerhuis	: 1	
bouten	: 4	5
rubber onderdelen	: 8+9	10
smering dichtingen	: olie	
dichting pompzijde	: silicium carbide-silicium carbide	
dichting motorzijde	: kool - keramiek	
grondverf	: alkyd primer	
deklaag	: twee componenten high-build polyurethaan	

1	grijs gietijzer GG 25	EN-GJL-250
2	nod.gietijzer GGG 40	EN-GJS-400-15
3	roestvaststaal 431	X20 CrNi 17 2
4	roestvaststaal 304	X5 CrNi 18 10
5	roestvaststaal 316	X5 CrNiMo 17 12 2
6	roestvaststaal 329	X4 CrNiMoN 27 5 2
7	gehard nod. gietijzer	HB 500
8	nitriël	(NBR)
9	neopreen	(CR)
10	viton	(FPM)

wijzigingen voorbehouden