



ITT

ROBOT PUMPS

Pompes à roue canal

RC2202BG

50 Hz

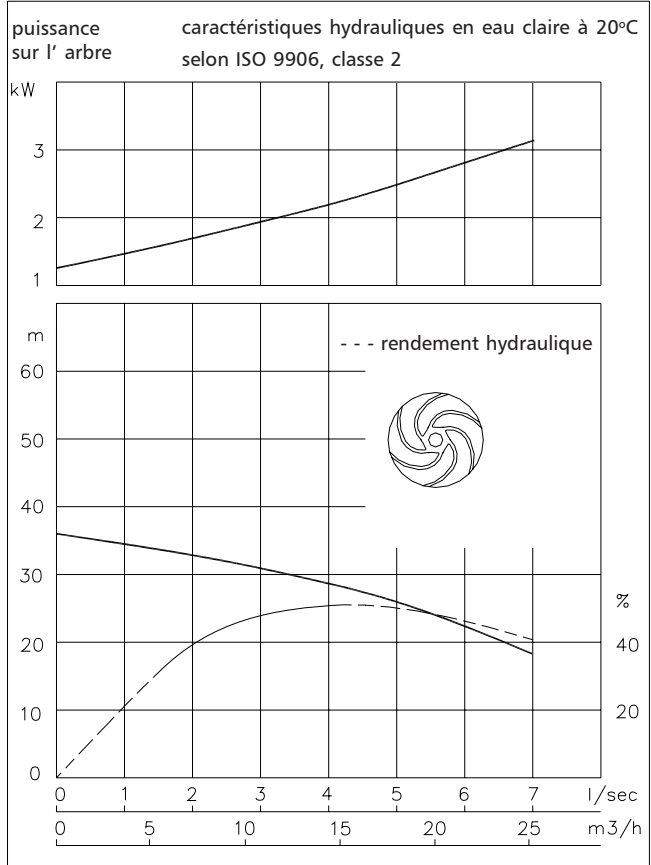
Les pompes à roue à canal sont conçues pour pomper des eaux usées peu chargées avec de bons rendements. Afin, d'obtenir les meilleures caractéristiques de manutention des solides, ces pompes sont équipées d'une roue à monocanal ouverte tournant contre un flasque d'aspiration réglable, garni de caoutchouc. Très bien adaptée pour le drainage d'eau de percolation.

Pompe

passage intégral : 8 mm
diamètre d'aspiration : 8 mm crible
diamètre e refoulement : 40 mm
diamètre de la turbine : 146 mm
débit minimum : 0.5 l/s (2 m³/h)

Moteur

puissance nominale sur l' arbre: 2.6 kW
puissance moteur installée : 3.5 kW
secteur : 50 Hz - triphasé
vitesse de rotation : 2900 opm
rendement moteur : 74 %
facteur de puissance (cos phi) : 0.90
protection : IP 68
isolation : F (155 °C)
température maxi de l' eau : 40 °C
en cas de température plus élevée, nous consulter
longuer de câble en standard : 10 m



Matériaux

carter moteur : 1
logement du joint : 1
volute (corps de pompe) : 1
roue : 1
fond d'aspiration : 1
arbre : 3 5
boulonnerie : 4 5
joints toriques : 8+9 10
câble : 9
joints mécanique lubrifiés à : l' huile
joint côte pompe : carbure de silicium - carbure de silicium
joint côte moteur : carbone-céramique
revêtement primaire : primaire en alkyd
revêtement de finition : couche de polyurethane renforcé à 2 composants

1	fonte	EN-GJL-250
2	fonte sphéroïdale	EN-GJS-400-15
3	acier inoxydable 431	X20 CrNi 17 2
4	acier inoxydable 304	X5 CrNi 18 10
5	acier inoxydable 316	X5 CrNiMo 17 12 2
6	acier inoxydable 329	X4 CrNiMoN 27 5 2
7	fonte resist. d'usure	HB 500
8	nitrile	(NBR)
9	néoprène	(CR)
10	viton	(FPM)

www.ittwwwalphen.com

Engineered for life

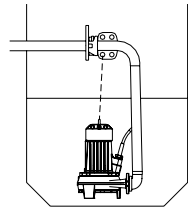


ITT

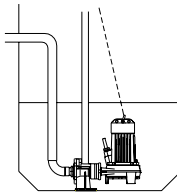
ROBOT PUMPS

Modes d'installation

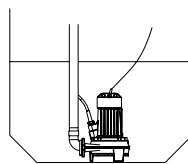
RC2202BG



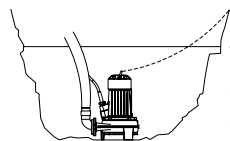
H
Accouplement hors d'eau
Type HK50



V
Accouplement immergé
sur pied d'assise:
Type V50

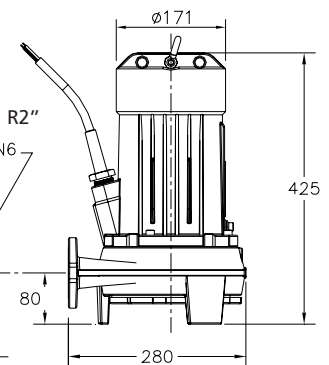
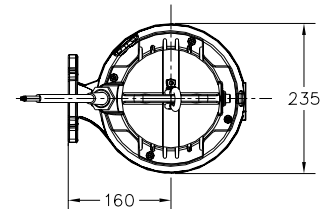
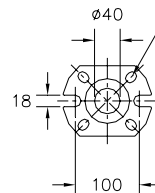


F
Autoportante:
avec sortie cannelée
Ø50mm ou sortie
taroudée R2"



T
Transportable:
avec sortie cannelée
Ø50mm ou sortie taroudée R2"

ND40/ND50, PN6



Le moteur est refroidi par le liquide environnant

Version

B Version de base

Poids:

47 kg

Options:

Thermo-interrupture
incorporés dans le bobinage.

**Enveloppe flexible de protection
pour le câble** (acier inoxydable 316)

Détecteur d'eau
dans le moteur et le carter d'huile

Raccordement électrique

tension [V]*	intensité nom. [A]	Nombre de câbles x nombre de conducteurs x section des conducteurs (mm ²)			
				Avec détecteur d'eau ou thermo-interrupt.	
		Dém. direct	Dém. étoile-triangle	Dém. direct	Dém. étoile-triangle
220	12.3	1x4x1.5	1x7x1.5	1x7x1.5	1x10x1.5
380	7.1	1x4x1.5	1x7x1.5	1x7x1.5	1x10x1.5
400	6.7	1x4x1.5	1x7x1.5	1x7x1.5	1x10x1.5
415	6.5	1x4x1.5	1x7x1.5	1x7x1.5	1x10x1.5
500	5.4	1x4x1.5	1x7x1.5	1x7x1.5	1x10x1.5

courant de démarrage direct : 7.9 x intensité nominale

courant de dém. étoile-triangle : 2.6 x intensité nominale

* autres tensions sur demande

nous nous réservons le droit de modifier les spécifications sans préavis