



### Technische Information

### Wasserfühler

Als Schutz gegen Motorschaden durch Wassereintritt sind fast alle Pumpen mit einem Wasserfühler lieferbar.

Der Wasserfühler selbst ist eine Elektrode im Öl- und Motorgehäuse. Ein Relais im Steuerstromkreis misst den Widerstand zwischen Elektrode und Pumpengehäuse.

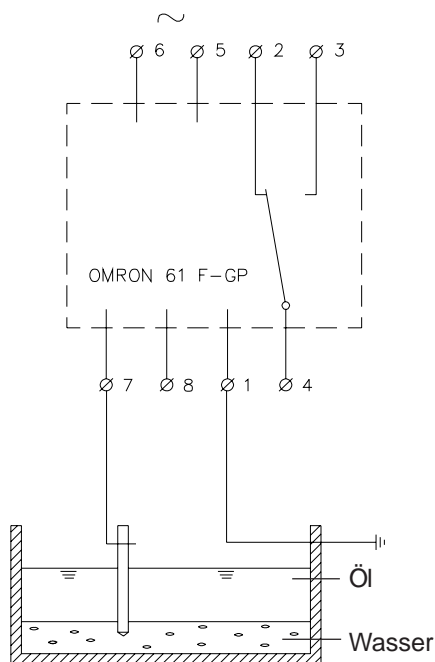
Wenn nur Öl oder Luft vorhanden ist, beträgt der Widerstand mehr als 5000 Ohm.

Ist Wasser eingedrungen, dann sinkt der Widerstand auf 500 bis 300 Ohm.

Wir empfehlen Omron Relais Typ 61 F-GP, Endress&Hauser type EMR4-N500-2B, Telemecanique type RM4-LG01 oder gleichwertige.

Diese Relais benutzen niedriges Wechselstrom und schalten bei 500-5000 Ohm.

Anschluss für OMRON 61 F-GP Relais:



Kein Wasser vorhanden:

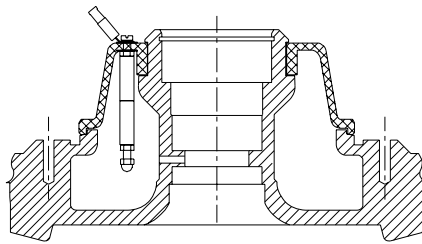
hoher Widerstand zwischen 1 und 7.  
( $>5000$  Ohm)  
2 und 4 geschlossen, 3 und 4 geöffnet.

Wasser vorhanden:

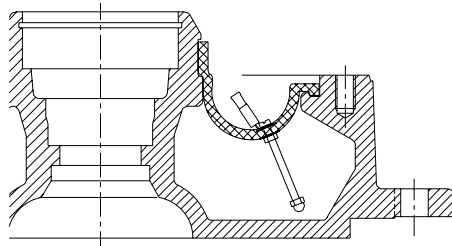
kleiner Widerstand zwischen 1 und 7.  
( $<500$  Ohm)  
2 und 4 geöffnet, 3 und 4 geschlossen.



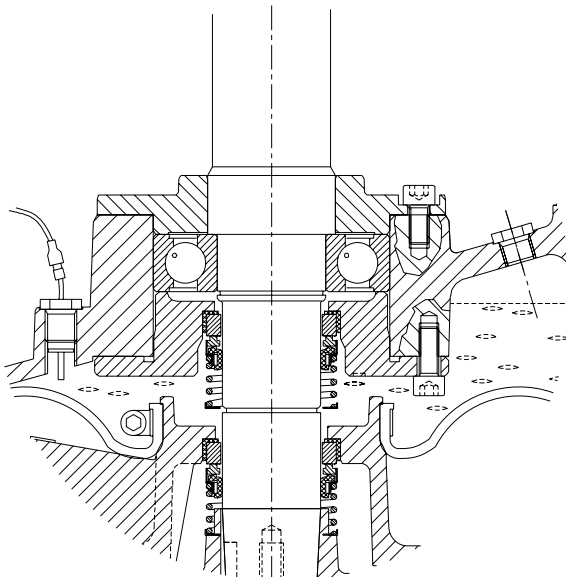
#### Waterfühler Aufstellung für Tauchmotorpumpen



**Pumpen 0.6 - 4.0 kW**



**Pumpen 5 - 13 kW**



**Pumpen 16 - 48 kW**