



Information Technique

Détecteur d'humidité

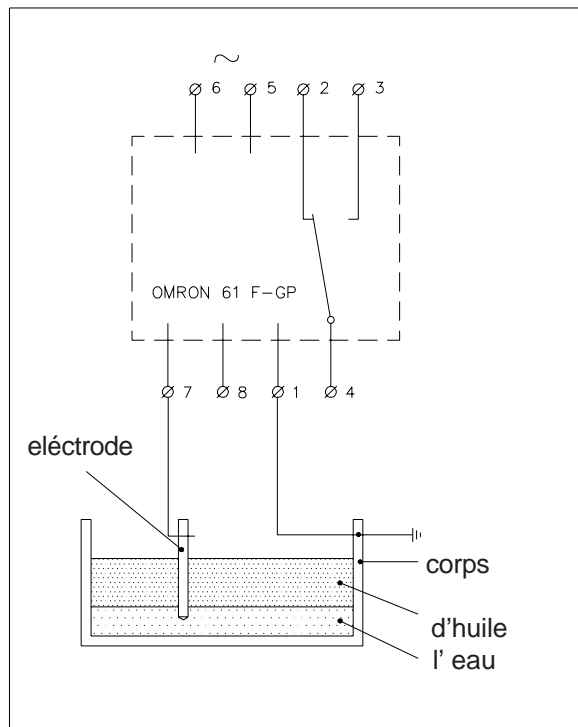
Le détecteur d'humidité est une protection contre les entrées de liquide dans le moteur. Il coupe la pompe avant que ce dernier ne soit endommagé.

La sonde est constituée d'une électrode non active, placée dans la chambre à huile et le carter moteur. Elle est connectée à un relais du circuit de contrôle qui mesure la résistance entre la sonde et le corps de pompe.

En présence d'air ou d'huile, cette résistance est supérieure à 5000 Ohm.

En présence d'eau, celle-ci se situera entre 300 et 500 Ohm.

Nous recommandons d'utiliser un relais OMRON 61 F-GP, Endress & Hauser type EMR4-N500-2B, Téemécanique type RM4-LG01 ou équivalent.



Absence d'eau:

- Haute résistance entre les terminaux 1 et 7. (>5000 Ohm)
- Terminaux 2 et 4 fermés
- Terminaux 3 et 4 ouverts

Présence d'eau:

- Basse résistance entre les terminaux 1 et 7. (<500 Ohm)
- Terminaux 2 et 4 ouverts
- Terminaux 3 et 4 fermés.



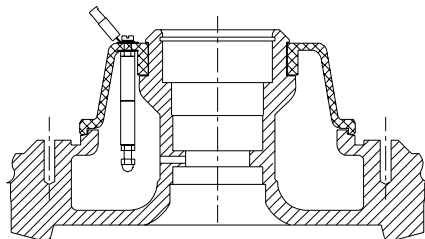
ITT

ROBOT PUMPS

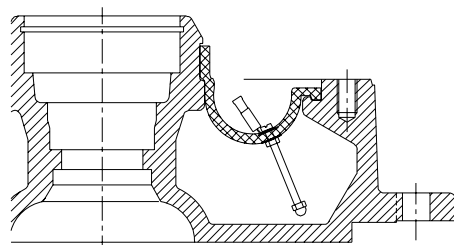
Information Technique

Détecteur d'humidité

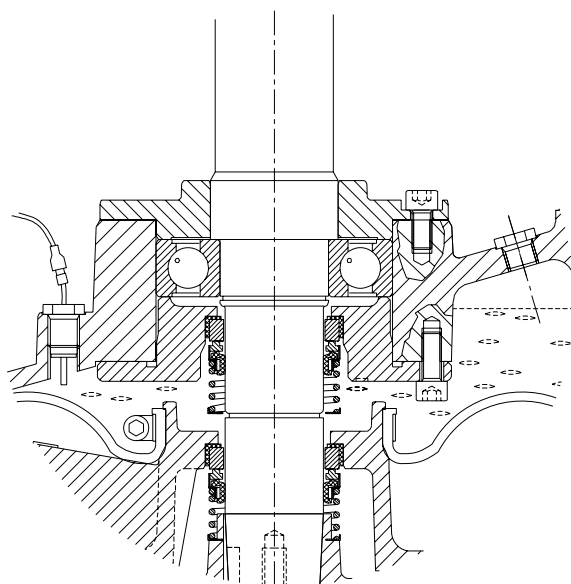
Arrangement détecteur d'humidité pour pompes submersible



pompes 0.6 - 4.0 kW



pompes 5 - 13 kW



pompes 16 - 48 kW